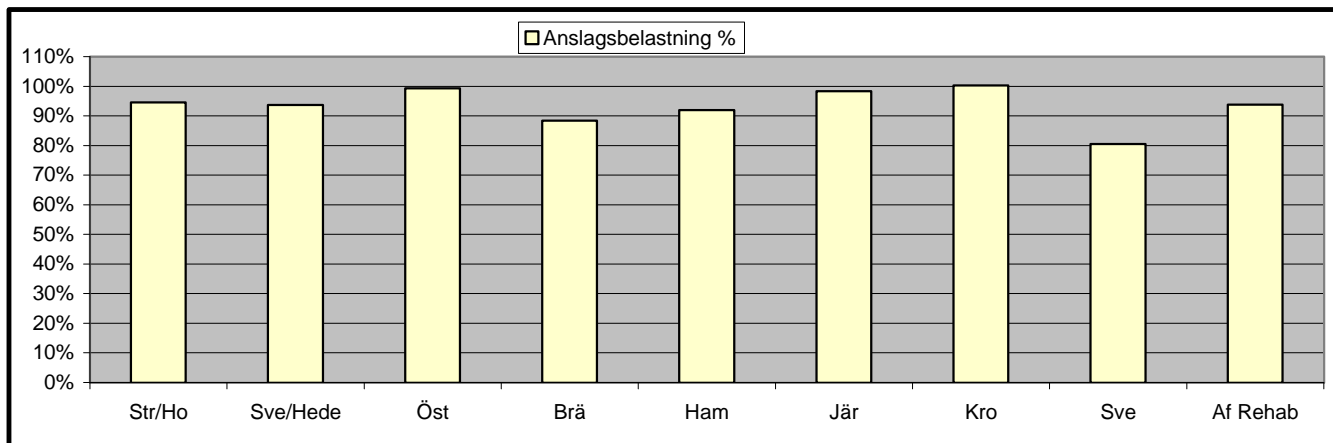


## 22:1 Förvaltning

Januari - December

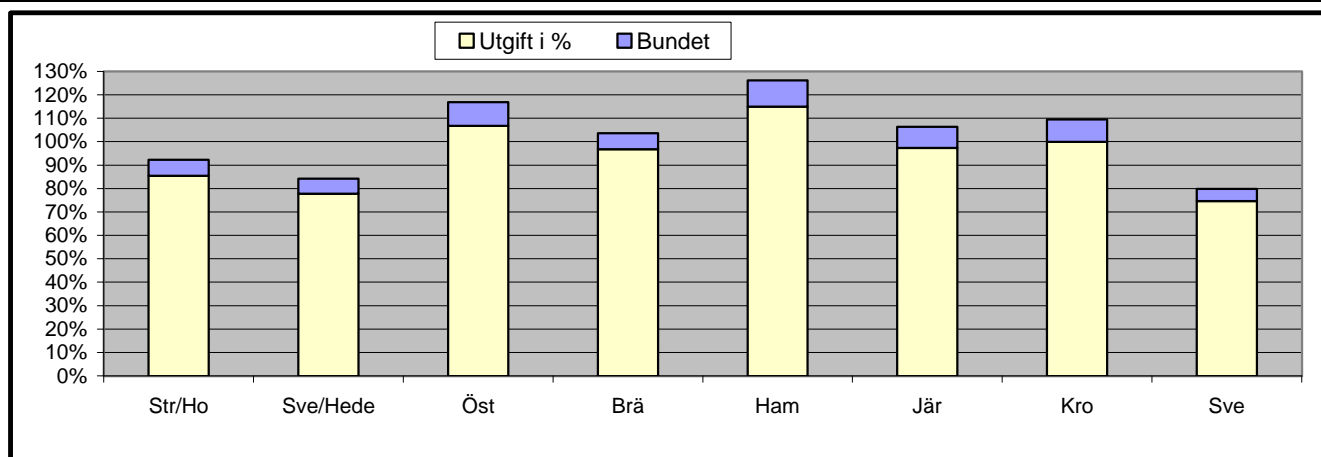


	Utgift
Strömsund/Hoting	95%
Sveg/Hede	94%
Östersund	99%
Bräcke	88%
Hammarstrand	92%

	Utgift
Järpen	98%
Krokom	100%
Svenstavik	81%
Af Rehabilitering	94%
Snitt	93%

## 22:2 Aktivitetsstöd

Januari - December



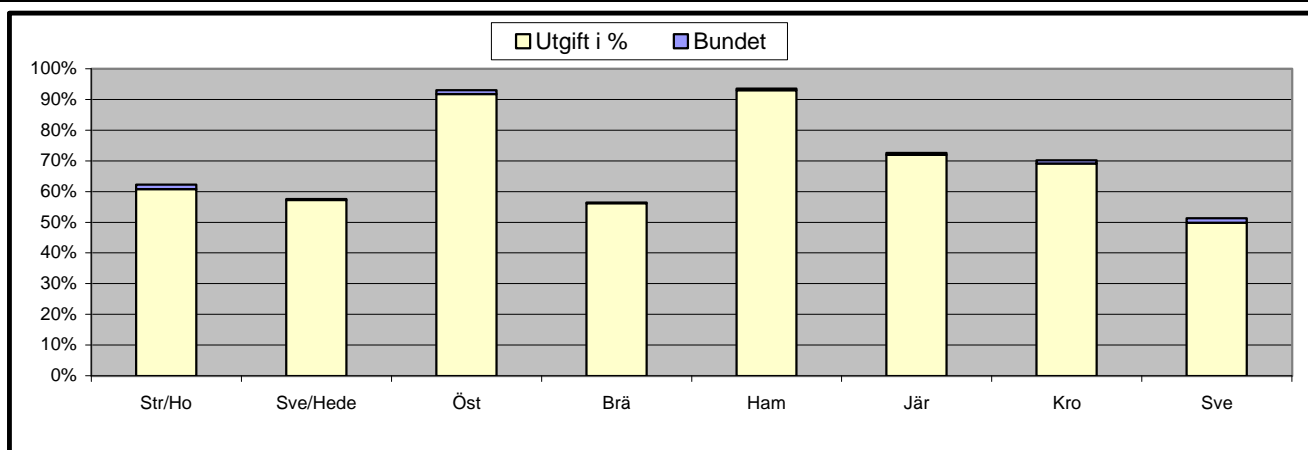
	Utgift	Uppl + Bund.
Strömsund/Hoting	85%	7%
Sveg/Hede	78%	6%
Östersund	107%	10%
Bräcke	97%	7%
Hammarstrand	115%	11%

	Utgift	Uppl + Bund.
Järpen	97%	9%
Krokom	100%	10%
Svenstavik	75%	5%
Af Rehabilitering*		
Snitt	94%	8%

\* Ingen Tilldelning

## 22:3 Arbetsmarknadspolitiska åtgärder

Januari - December



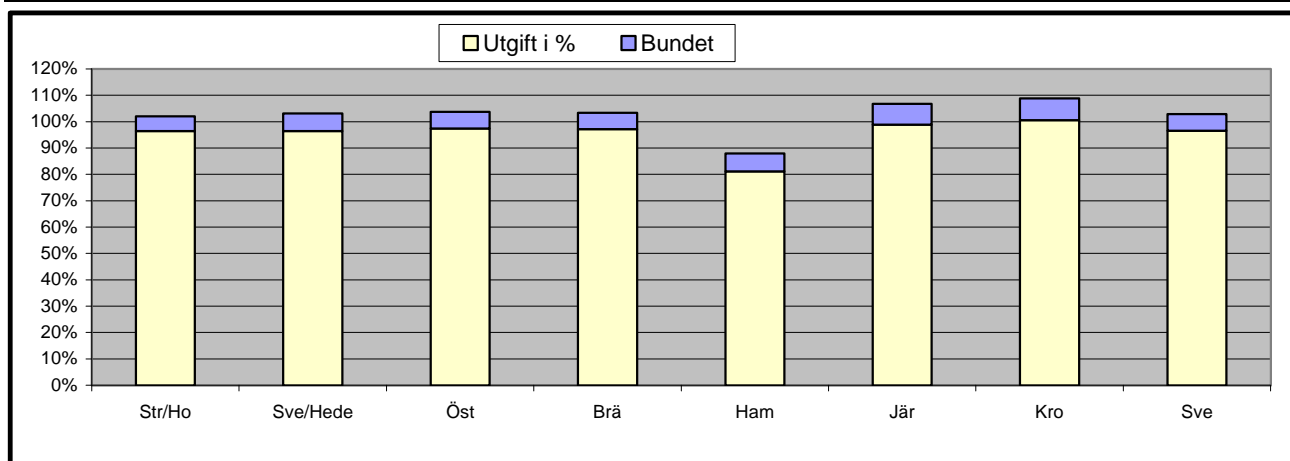
	Utgift	Uppl + Bund.
Strömsund/Hoting	61%	1%
Sveg/Hede	57%	0%
Östersund	92%	1%
Bräcke	56%	0%
Hammarstrand	93%	0%

	Utgift	Uppl + Bund.
Järpen	72%	1%
Krokom	69%	1%
Svenstavik	50%	2%
Af Rehabilitering*		
Snitt	69%	1%

\* Ingen Tilldelning

## 22:4 Särskilda åtgärder för arbetshandikappade

Januari - December



	Utgift	Uppl + Bund.
Strömsund/Hoting	96%	6%
Sveg/Hede	96%	7%
Östersund	97%	6%
Bräcke	97%	6%
Hammarstrand	81%	7%

	Utgift	Uppl + Bund.
Järpen	99%	8%
Krokom	101%	8%
Svenstavik	97%	6%
Af Rehabilitering*		
Snitt	96%	7%

\* Ingen Tilldelning